

Tech World '18

# 强化行业监督， 优化政务服务

涂宇澄 | 联想数据中心业务集团资深方案架构师

联想

Lenovo

# 社会发展过程中面临的严峻挑战

政府监管：环境污染、食品药品安全、新闻媒体、经济运行、公众服务



信息实时采集、数据聚合交叉分析  
部门间数据共享、流程打通



政务服务：数据不互通、各办各事，手续多、流程长

# 国家政策力促技术推动社会转型

## 监督治理

加强大数据在重点行业领域的应用，在政府治理与民生服务中提升大数据运用能力，推动大数据与各行业领域的融合发展

打造精准治理、多方协作的社会治理新模式，建立运行平稳、安全高效的经济运行新机制，构建以人为本、惠及全民的民生服务新体系

## 政务服务

一号申请、一窗受理、一网通办。让数据多跑路，让群众少跑腿，让治理更有效

技术融合，业务融合，数据融合；跨层级、跨地域、跨系统、跨部门、跨业务的协同管理和服务；推动政府信息共享，提升政府效能

“十三五”  
国家政务信息化  
工程建设规划

国家发展改革委

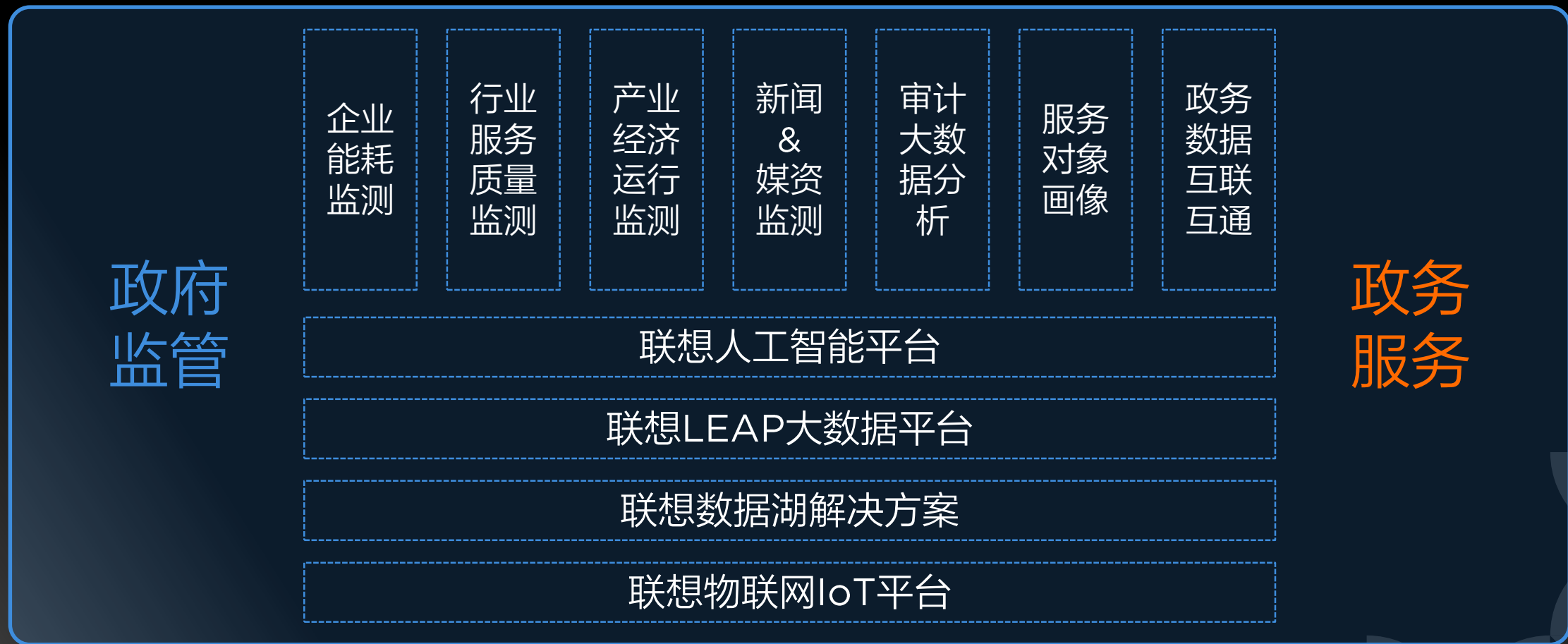
促进大数据发展  
行动纲要

国务院

大数据产业发展  
规划（2016～  
2020）

工业和信息化部

# 联想大数据与人工智能技术助力政府监管与政务服务



# 政府监督：企业能耗监测



## 采集

传感器  
采集器  
传输设备  
多协议支持和转换



## 构建

快速开发工具  
组态化拖放  
数据转换  
企业应用系统连接  
3D模型组态展示



## 分析

实时曲线  
历史数据查询  
大数据分析  
故障诊断  
产能效率统计



## 体验

UE设计  
多终端应用  
地图3D可视化  
快速开发  
快速部署



## 协同

智能维护  
智能运维  
即时互动  
流程数据协同  
多系统集成



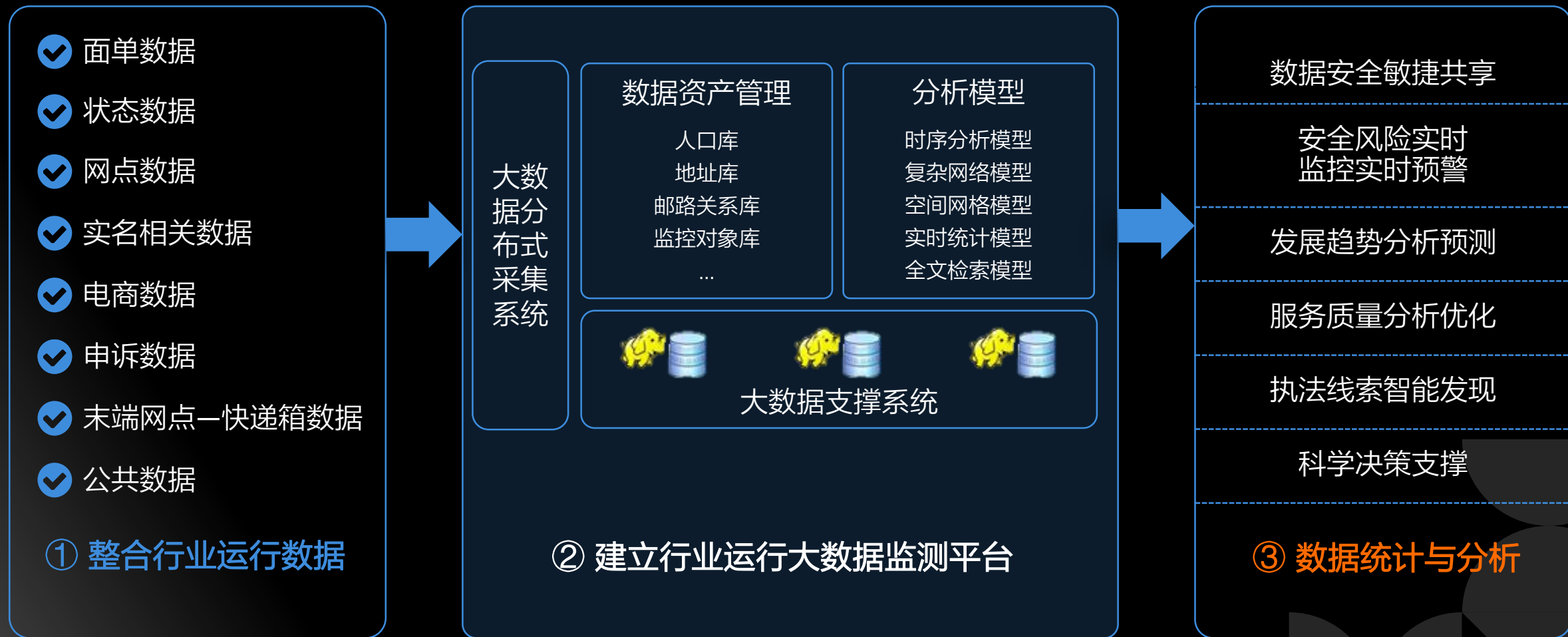
联想物联网IoT平台+大数据智能分析平台



# 政府监督：企业能耗监测



# 政府监督：行业服务质量监测





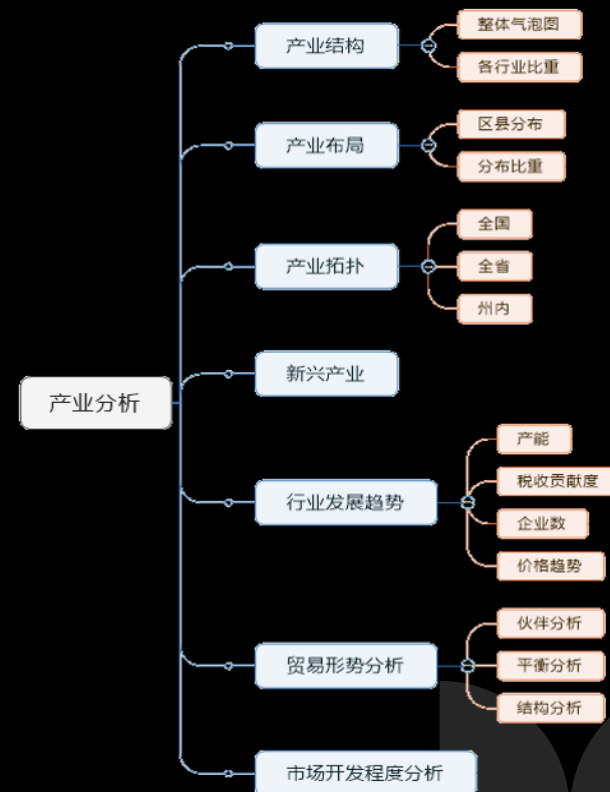
# 政府监督：行业服务质量监测





# 政府监督：产业经济运行监测

将工商、税务、住建、招投标等数据采集融合之后，产业经济分析平台即可对地方产业做整体状况分析，清晰呈现地方现有产业形态、贸易状况及发展趋势，为地方政府提升发展区域经济、产业结构调整、招商引资等决策上提供辅助性分析，**将政府数据整合的价值反哺应用于产业化结构调整及社会治理智能化水平提升。**

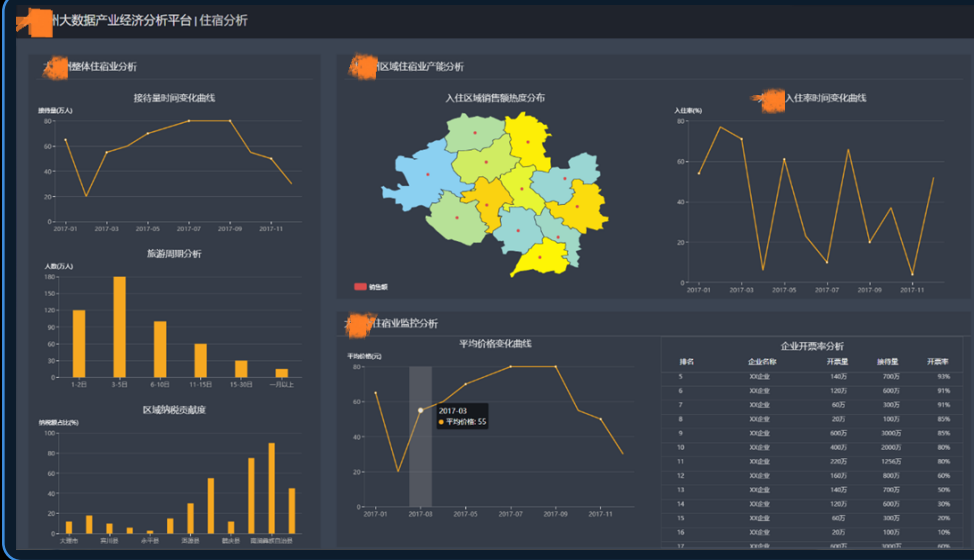


# 政府监督：产业经济运行监测

## 产业布局分析



## 住宿分析



## 商品分析



## 龙头企业分析



# 政府监督：新闻&媒资监测

## 广播网实时监测预警

分布式实时分析展现监测质量、效果、设备等主题，每个主题多维度分析，进行科学监管指挥



## 新闻舆论导向研判分析

根据新闻内容识别文字，结合社交媒体广大用户对新闻的评论，分析社会可能风险，维护社会稳定



## 全国频道实时统计分析

根据音视频文件和编目数据，利用多维立方体分析，从节目分类、时间、频道多个维度宏观展现频道信息、节目流向，总体统计分析展现，科学决策



## 广告行为自动监管预警

根据广告监管条例构成规则库，违规广告企业和产品形成黑名单，广告和黑名单及规则库进行关系图谱关联，分析广告行为是否违规



# 政府监督：新闻&媒资监测

## 自媒体与舆情监测系统

**危机预警**

**实时监测**

**舆情分析**

**事件回溯**

## 融媒体指挥中心

新闻热度指数: 2 8 6 4 4 4

来源分布

排行

排名	公众号	文章	阅读量	点赞数	评论数	转发数	WCI
1	辽宁新闻	11	84980	44730	7726	477	3531.52
2	沈阳晚报	11	84980	44730	7726	477	973.25
3	沈阳网	11	84980	44730	7726	477	973.25
4	沈阳晚报	11	84980	44730	7726	477	973.25

热词趋势

网评指令

预警提示

专项分析

地域	数量
广东	508
山东	207
陕西	171
辽宁	155
江苏	155
浙江	154
河南	150
湖北	149
湖南	117
江西	97

新闻信息总览: 2 8 6 4 4 4 2 8 6

新闻标题	发布时间	来源媒体
沈通解42组传达中央八项规定精神...	2017-10-23 15:58:23	沈通解42组
沈通解42组传达中央八项规定...	2017-10-23 15:58:23	沈通解42组
沈通解42组传达中央八项规定...	2017-10-23 15:58:23	沈通解42组



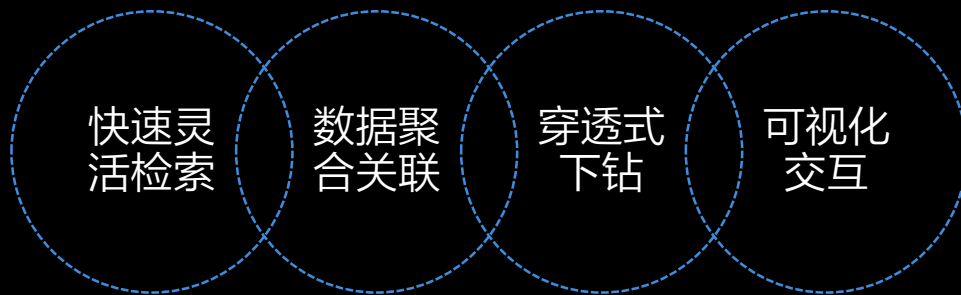
# 政府监督： 审计大数据分析平台



基于数据目录、自主拖拽式的数据建模与灵活分析展现

- 工商
- 税务
- 质检
- 民政
- 招投标
- 法院

数据采集



智能索引系统

基于人工智能的大数据分析平台

- 审计规则
- 审计模型
- 审计历史
- 审计知识库
- 线索侦查

# 政府监督：审计大数据分析平台

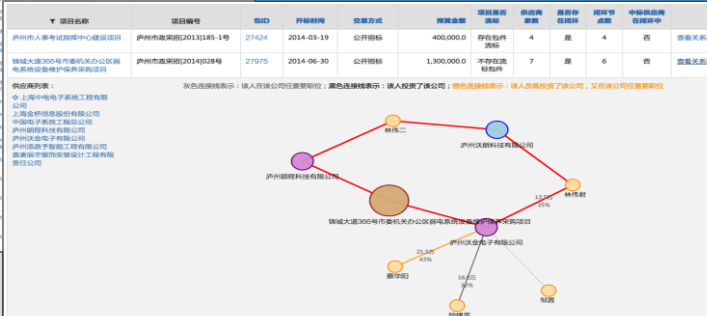
传统SQL方法  
不可能的任务

本系统定制的AI算法  
全部找到

Y 关联投标项目	项目名称	项目ID	开标时间	交易方式	预算金额	项目状态	关联度	关联度	关联度	关联度	关联度
1	...	...	...	...	...	...	...	...	...	...	...
2	...	...	...	...	...	...	...	...	...	...	...
3	...	...	...	...	...	...	...	...	...	...	...
4	...	...	...	...	...	...	...	...	...	...	...
5	...	...	...	...	...	...	...	...	...	...	...
6	...	...	...	...	...	...	...	...	...	...	...
7	...	...	...	...	...	...	...	...	...	...	...
8	...	...	...	...	...	...	...	...	...	...	...
9	...	...	...	...	...	...	...	...	...	...	...
10	...	...	...	...	...	...	...	...	...	...	...

关联投标分析 ▶

## 投标组合分析



Oracle数据库 + SQL语句  
4小时

智能索引  
<1秒钟

工商数据关联分析：  
多层次的投资、任职关系网，一目了然



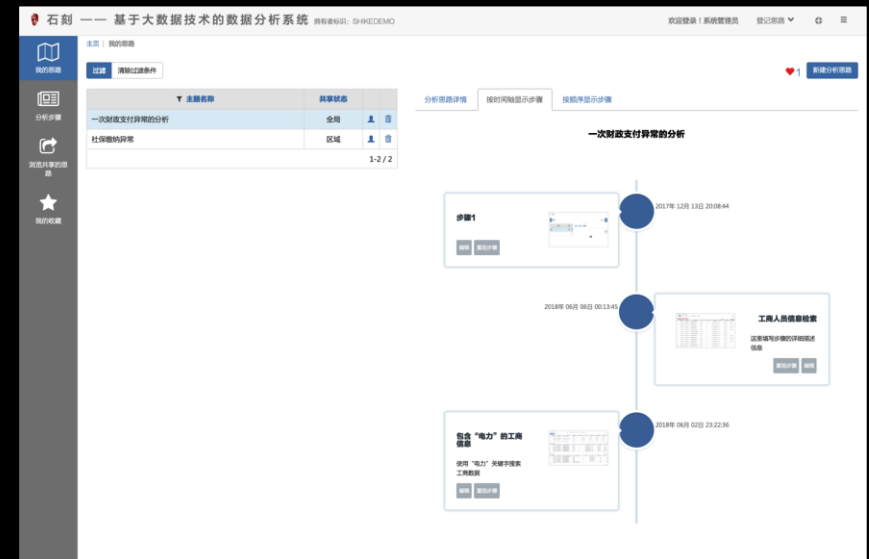
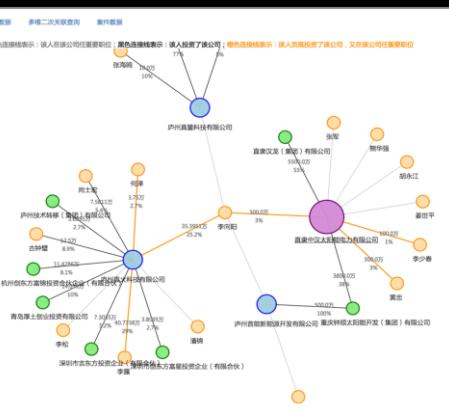
根据关键字快速检索所有工商信息

主体信息表						
主键流水号	注册号	单位名称	法定代表人	注册资本人民币万	企业类型	成立日期
14569359	S10104000063530	泸州生发新能源电力有限公司	胡洪群	50.0	1130	2001-04-17
2130473959	S10122000075458	鹿寨中仪太阳能电力有限公司	李少春	10,000.0	1130	2010-08-04

主要人员信息						
主键流水号	注册号	企业名称	姓名	证件类型	证件号码	职务
2130473959	S10122000075458	鹿寨中仪太阳能电力有限公司	张军	1	S1010219612108556	432A
14569359	S10104000063530	泸州生发新能源电力有限公司	胡洪群	1	S10111571017322	410C
2130473959	S10122000075458	鹿寨中仪太阳能电力有限公司	姜世甲	1	S13001197906160811	408A
2130473959	S10122000075458	鹿寨中仪太阳能电力有限公司	胡长江	1	S2110219690283830	408A
2130473959	S10122000075458	鹿寨中仪太阳能电力有限公司	李尚阳	1	42423196711061816	432A

网状显示  
多层投资  
任职关系



# 政务服务：HyperGraph助力以客户为中心的服务模式

HyperGraph是联想企业级大数据知识图谱分析平台。

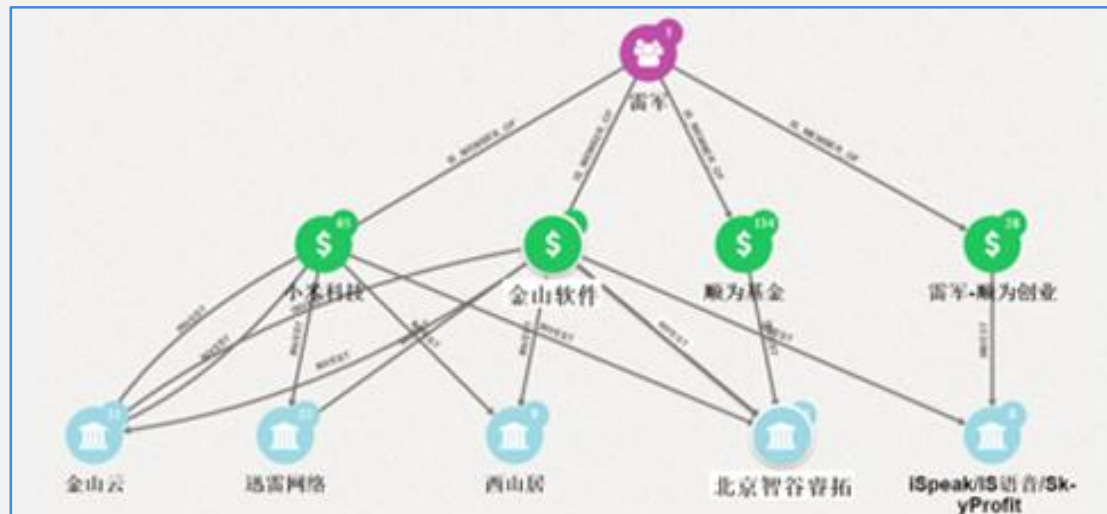
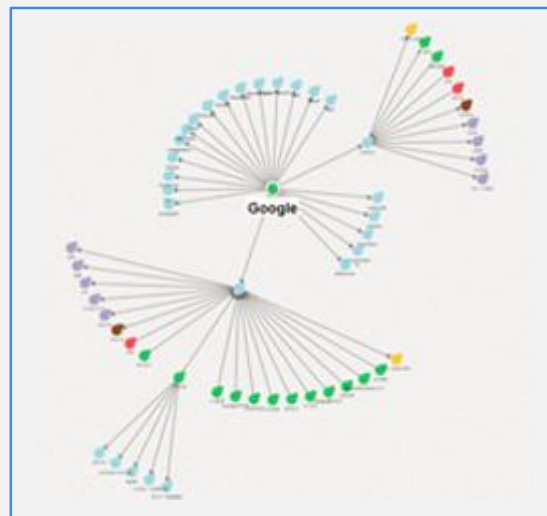
HyperGraph可在秒级别对百亿级海量知识图谱进行实时分析和挖掘，满足各行业企业客户在金融风控、智能制造、公安刑侦、智慧医疗、商业智能等方面的需求。

 更高的操作性

 更快的交互性

 最佳的扩展性

 更好的接口性



# 政务服务：联想数据湖助力政务数据互联互通







thanks.

Lenovo

联想

Tech  
World '18

