

联想中奥智慧平安小区解决方案

联想企业科技集团

Lenovo
Tech World^{'20}
联想创新科技大会

政策背景



智慧社区是公安重要
的数据来源

基础数据

国家政策

智慧社区

各地建设

- **2014年**《中共中央办公厅、国务院办公厅印发<关于加强社会治安防控体系建设的意见>的通知》（中办发[2014]69号）
- **2014年** 住建部发布《智慧社区建设指南(试行)》
- **2017年6月** 中共中央、国务院印发《关于加强和完善城乡社区治理的意见》
- **2018年10月** 国家发改委提出绿色智慧社区建设要求，即实现数字化、网络化、智能化、互动化、协同化
- **2019年7月** 公安部下发《全国公安机关社会治安防控体系建设指南(试行)》

现状分析

城市社区里的各小区出租房屋多，流动人口多，人员成分复杂。要保障社区安全，就要对社区常住与流动人口进行及时动态采集与识别。面对这样的任务，仅靠社区几个工作人员人工巡查登记无法做到信息及时录入和更新。

流动人口管理工作量大

片区警察对社区特殊人员的监控目前只能靠定期或不定期巡访，公安人员到社区抓捕相关人也只能蹲点守候。现有的监控手段无法对特殊人群和高危人群动向进行重点关注，无法及时预防和打击犯罪。

特定人员安全管理手段落后

在城市管理实践中，各地公安在街道、商场等环境系统借助高新科技手段提高防控能力，但小区区域的监控管理手段相对落后，资源整合的投入不足。老旧小区多，未安装基本的智能终端采集设备，如智慧门禁设备、人脸识别设备、车辆识别设备、视频监控设备等，存在很多监管盲点。

社区基础设施弱，监管不足

各小区物业管理公司所建信息管理系统独立，各安防子系统相互割裂，后期与其他系统接入难度高，数据分散存储，不共享，且数据标准不统一，数据安全无保障，存在诸多管理漏洞。同时数据利用率低，社区应用不丰富，不智能不便捷。

各小区系统独立，数据不共享，安全无保障

建设需求

数据采集

- 人口信息采集不及时不准确
- 房屋信息采集不完整不准确
- 违规出租房排查效率低
- 居民居住证登记率低

数据管理

- 数据分发平台管理功能缺失
数据分级分类标准
- 数据分发平台审计功能缺失
数据使用日志审计标准



数据安全

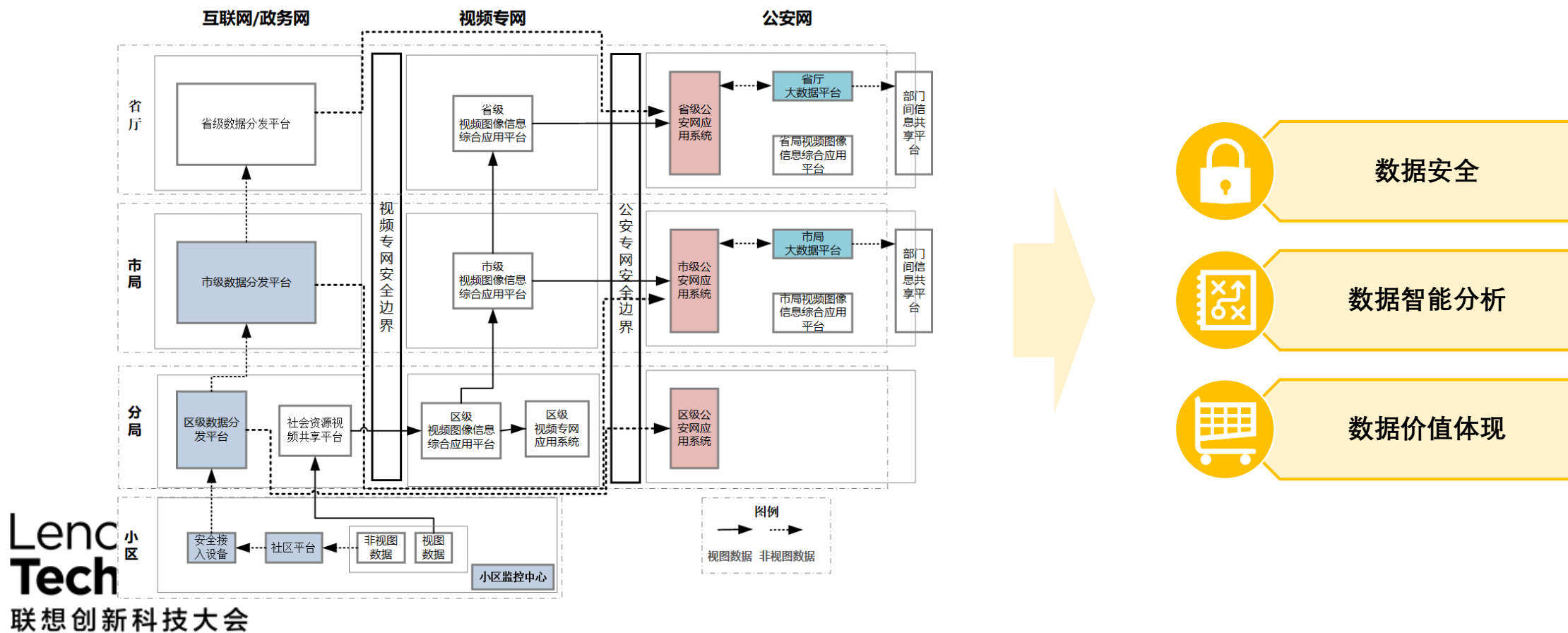
- 数据跨网传输，存在安全、实时性与数据丢失的风险
- 数据接入和存储、使用方式，易造成泄露和被非法使用

数据应用

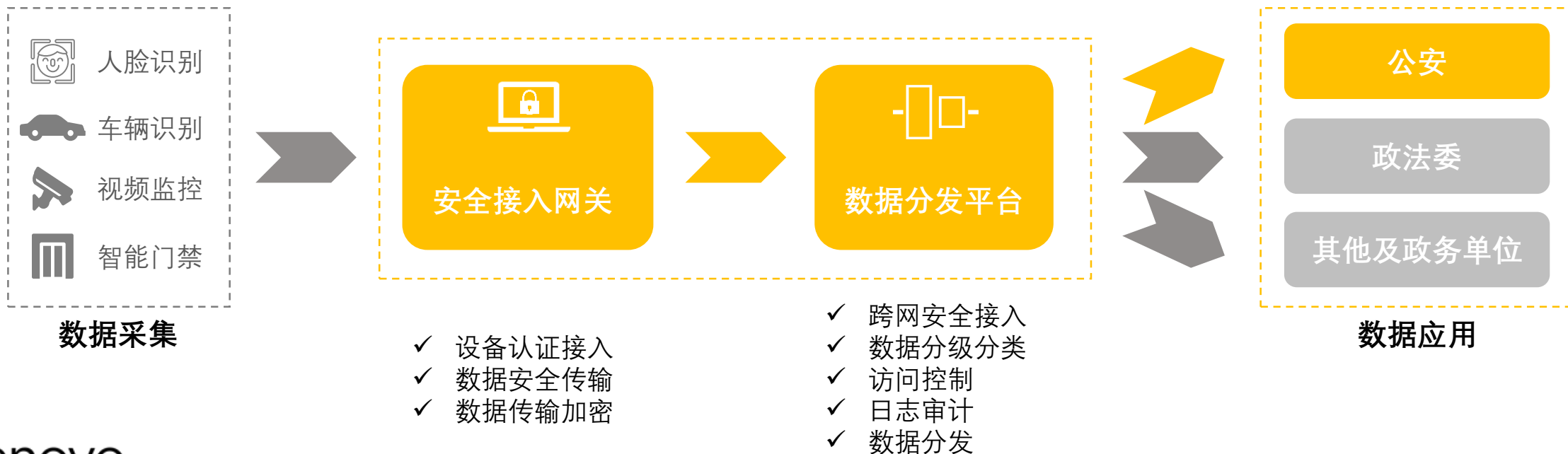
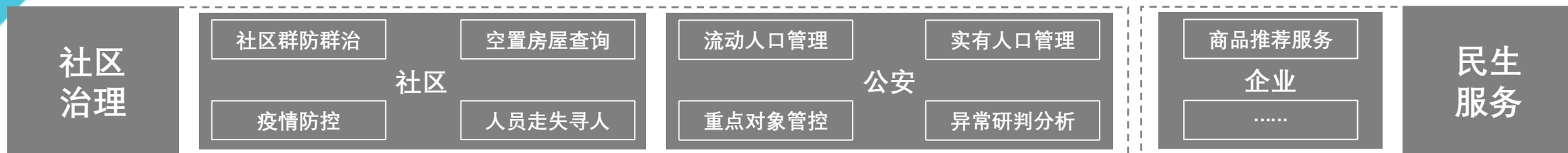
- 政法、公安等部门数据应用成效较低，系统价值发挥不足
- 科技助力基层社会治理工作

方案概述

智慧平安小区平台采集汇总智慧小区各类基础数据，进行分级分类管理，并为公安、政法、大数据局、街道社区等用户提供数据深度应用服务。可实现基层数据采集与共享、提升基层社会治理的目标。

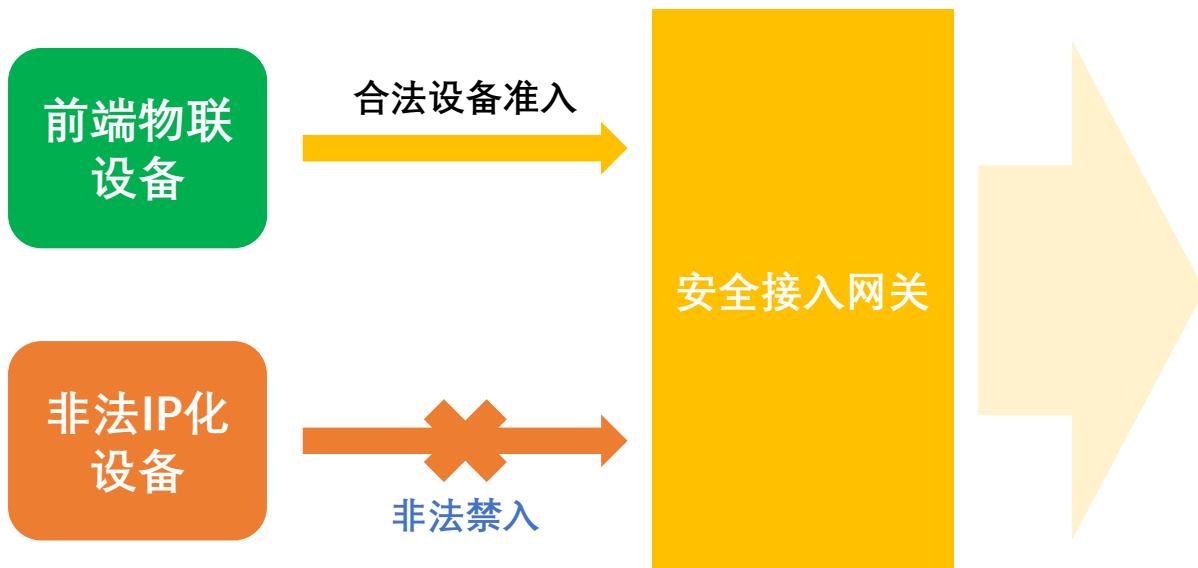


总体架构



方案构成 - 安全接入网关

设备是否合法认证：



字段加密效果：

公安网、视频专网

- 证件号码 360124198003061216
- 姓名 令狐冲
- 出生年月 19800306
- 电话号码 18607091520

全量存储

转发平台

- 证件号码 360124*****16
- 姓名 令**
- 出生年月 1980****
- 电话号码 186****1520

全量脱敏存储

业务厂商

- 唯一居民标识 (RID)
- Base64照片
- 小区/楼宇/单元/房屋等

脱敏数据存储

方案构成 - 数据分发平台

数据转发模块

- 1、安全认证接入
- 2、动态数据汇聚
- 3、数据转发服务
- 4、数据分级分类
- 5、数据对账检测
- 6、视图库对接
- 7、数据可视化大屏



基础管理模块

- 1、小区信息管理
- 2、楼栋信息管理
- 3、单元信息管理
- 4、房屋信息管理
- 5、居民信息管理
- 6、居民居住信息管理
- 7、车辆信息管理
- 8、智能设备管理

移动应用APP

- 1、信息登记管理
- 2、社区移动应用

方案构成 - 数据应用

公安数据应用



数据分发共享

人员

房屋

车辆

设备

案/事件

重点人

...

数据标准接入

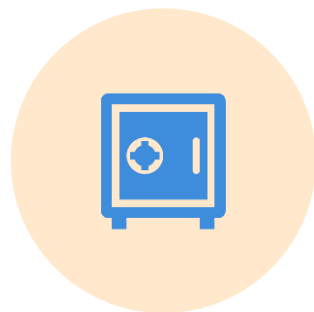
方案优势

目前市场上以解决方案为主，在数据传输、存储、管理等方面未全面考虑数据安全问题，不能最大限度发挥系统及数据应用的价值。



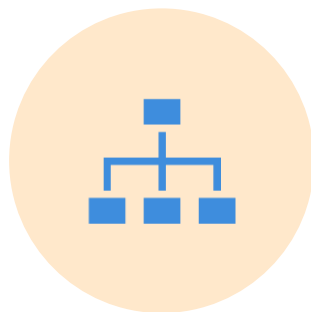
软硬一体化产品：

快速部署、易于维护



数据安全：

安全接、安全存、安
全发、安全用



数据管理：

对数据分级分类管理
分发，访问控制



数据应用：

贴合不同客户实际业
务需求

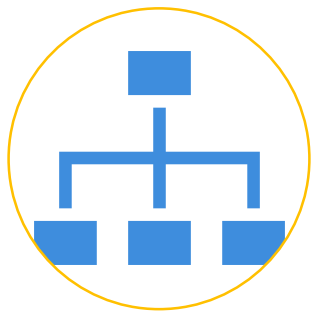
客户收益



强化数据采集实时
共享复用，实现资
源汇聚与共享



解决数据安全问
题，保障居民隐私
数据安全



促进基础工作转型
升级，聚焦从管理
向服务转型



提升社区安全与应
急防范能力水平，
加强社区治安与综
合管控能力



整合政府、社会资
源，兼顾社区治理
和社区服务

Thanks.

联想

Lenovo

Lenovo
Tech World^{'20}
联想创新科技大会

